



Arthémis 11

itinérances

PROJET EXPOSITION ABBAYE DE SAINT-PAUL

Arthémiss11 a pour objet "d'impulser, de promouvoir et de soutenir l'art et la culture sous toutes ses formes dans un souci d'interface entre culture et territoire. C'est dans ce cadre là , conjointement avec la mairie de Saint-Papoul et son association culturelle ,qu'Arthemiss11 propose l'exposition "Itinérances " qui regroupe 5 plasticiennes et une musicienne pour l'événement .Grace à des médiums et des supports très différents Bosha, Gaïo, Grangis, Micham et Zazar vous invitent à vous questionner sur la démarche d'une œuvre posée et proposée au regard dans un lieu aussi emblématique que peut être l'abbaye de Saint-Papoul.

Le "regardant" n'est jamais neutre mais l'œuvre du XXIe dans une architecture du XIVe peut émettre à son insu un message particulier . A chacun de le découvrir ...

L'acrylique cohabite avec la gravure , la photographie , la sculpture ;le figuratif avec l'abstrait comme autant d'évocations , d'expressions désireuses de communiquer entre elles , dans l'interactivité avec" les regardants "et questionnant le temps long de l'Histoire.

C'est le propos de ces "Itinérances",en territoire audois , dans le Sacré et dans le temps long de l'histoire.

projet d'affiche

Inspirées tout d'abord, par les couleurs du blason de Saint-Papoul, nous sommes conscientes qu'elles évoquent aujourd'hui le triste sort de l'Ukraine et nous avons évidemment une pensée



Arthémis 11

itinérances

Boshâ - Gaio - Grangis - Micham - Zazar

**exposition d'arts
visuels**

du 24/04 au 3/06/2022

contacts : 0609107030 - 0666658784

Abbaye de Saint-Papoul 11400
ouvert tous les jours, de 10h à 12h et de 14h à 18h

no pas jeter sur la voie publique

Anne-Claire Boshâ



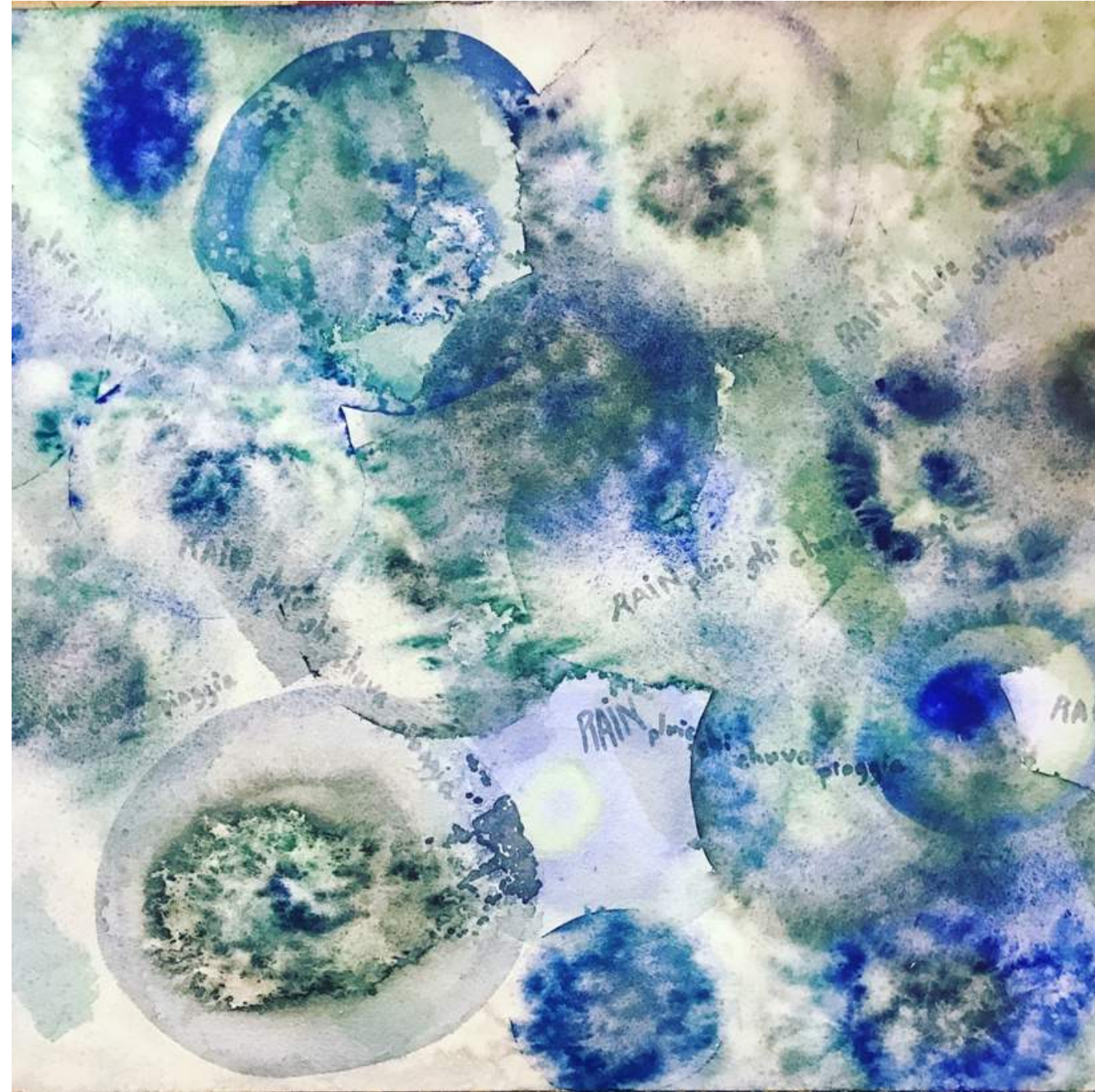
Bébé nuage
130cm * 97 cm

Boshâ, née en 1971 à Paris est une artiste pluridisciplinaire. Son environnement familial l'initie très tôt à la musique, l'écriture et la peinture. Depuis 2012, elle voue tout son temps à l'art. Elle écrit, chante, compose des mélodies au piano, et peint aujourd'hui dans la petite ville de l'Aude, Espéraza. Elle a monté les Ateliers d'Espé dédiés aux artistes, surtout aux femmes. Sa série d'aquarelles de cellules, est née après une quête spirituelle intense et la lecture de Satprem.

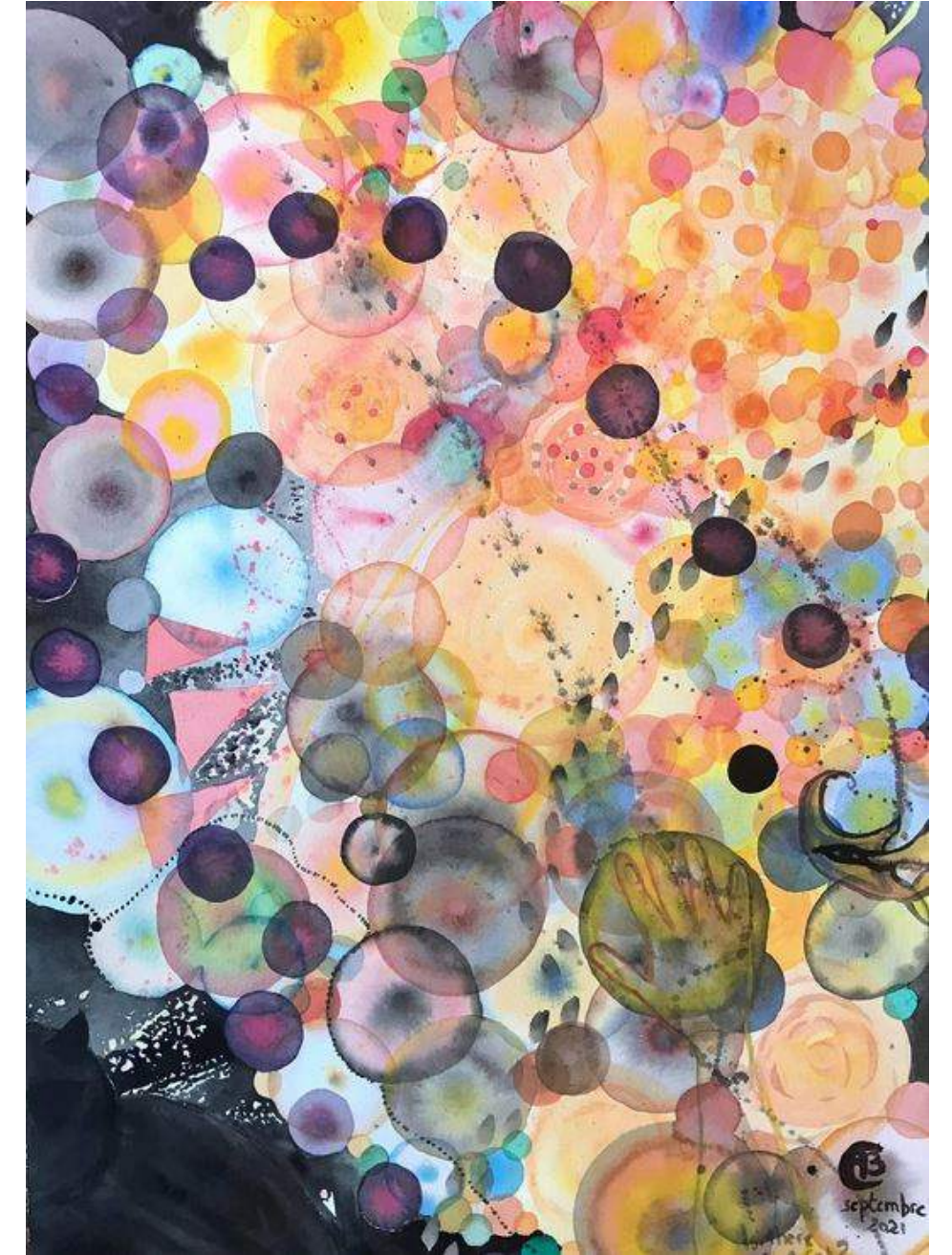
Pour elle, nous sommes tous des atomes reliés et unis, nous portons en nous l'histoire de tous les humains qui ont peuplé la planète Terre depuis leur apparition. Elle exprime ces lignées humaines avec des séries de portraits enchevêtrés puis a imaginé la série des cellules Elle expose depuis 2001 ses collages et ses aquarelles sur papier torchon à Paris et dans le Sud de la France. Son œuvre crée des espaces zen d'introspection. Le public peut se perdre dans ses œuvres et y recueillir mille détails secrets.



Automne
57cm X 77 cm



Pluie de l'Aude
36 cm X 49,5 cm



Is there a cat?
102 cm X 75 cm



The light is coming- 107 cm X 77 cm



Cathy Gaïo

Peintre autodidacte, mon travail est essentiellement basé sur la trace, l'empreinte, le signe. J'exploite soit la technique mixte soit l'encre de gravure et pointe sèche que je travaille avec une presse à taille douce. L'œuvre se crée petit à petit sans idée préconçue, pour moi il est important que la peinture entre avec une sensibilité plus ou moins collective. En partant de l'imprécision la plus absolue, on peut toucher plus de gens, qu'avec trop de définition.

Je propose pour cette exposition mes impressions basées sur le végétal afin de composer un ensemble sensible et poétique.



sans titre
57 cmX 23 cm



sans titre
57 cmX 22 cm



sans titre
57 cmX 23 cm



sans titre
57 cmX 23 cm



sans titre
52 cmX 21 cm



Sans titre
32X 25 cm



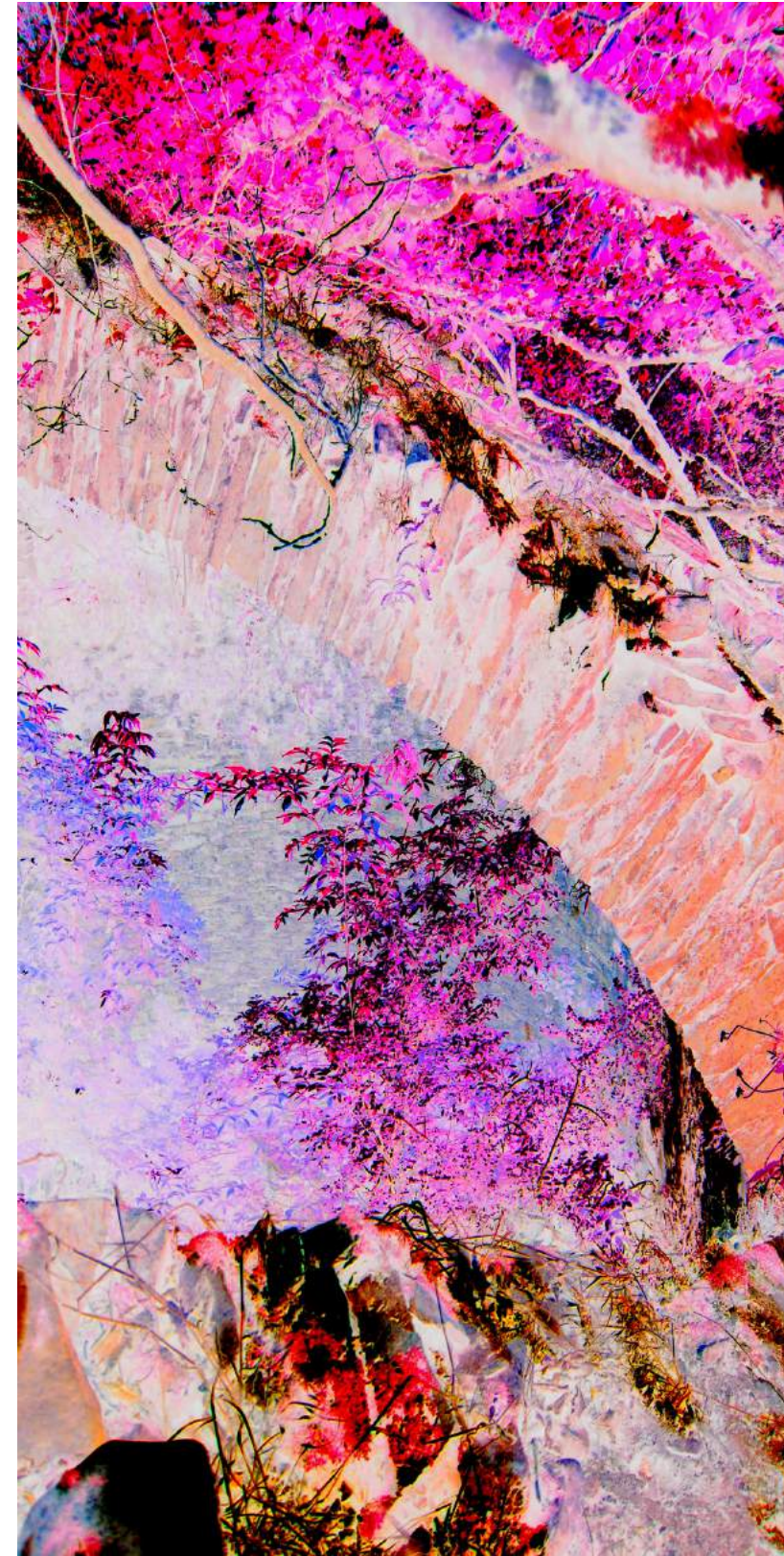
Sans titre
32X 25 cm

NATHALIE GRANGIS



C'est en réalisant des prises de vue de l'ancienne glacière de Pradelles-Cabardès dont il ne reste que les voûtes que s'est amorcé un travail de réflexion et de création autour de cet élément architectural. Dans le dépouillement de ce lieu qui a perdu aujourd'hui sa fonction utilitaire, dans le dénuement des pierres livrées à la rigueur des saisons qui passent, ces arches se dressent et guident le regard. Plantées dans une fosse, les piliers s'élèvent vers le ciel et engagent le regard à les suivre. Les yeux se plissent en amorçant la courbe qui mène vers la clé. A l'apogée, l'esprit se calme et l'œil amorce sa descente, apaisé....

Ce travail est aussi un hommage au professeur de dessin de mes jeunes années, lorsque j'étudiais à Castres, Huguette Balarot, qui m'a donné le goût des belles choses et de la méditation, des couleurs vives et de l'espérance.



Impression sur bâche pvc
hauteur 200 cm
largeur 100 cm



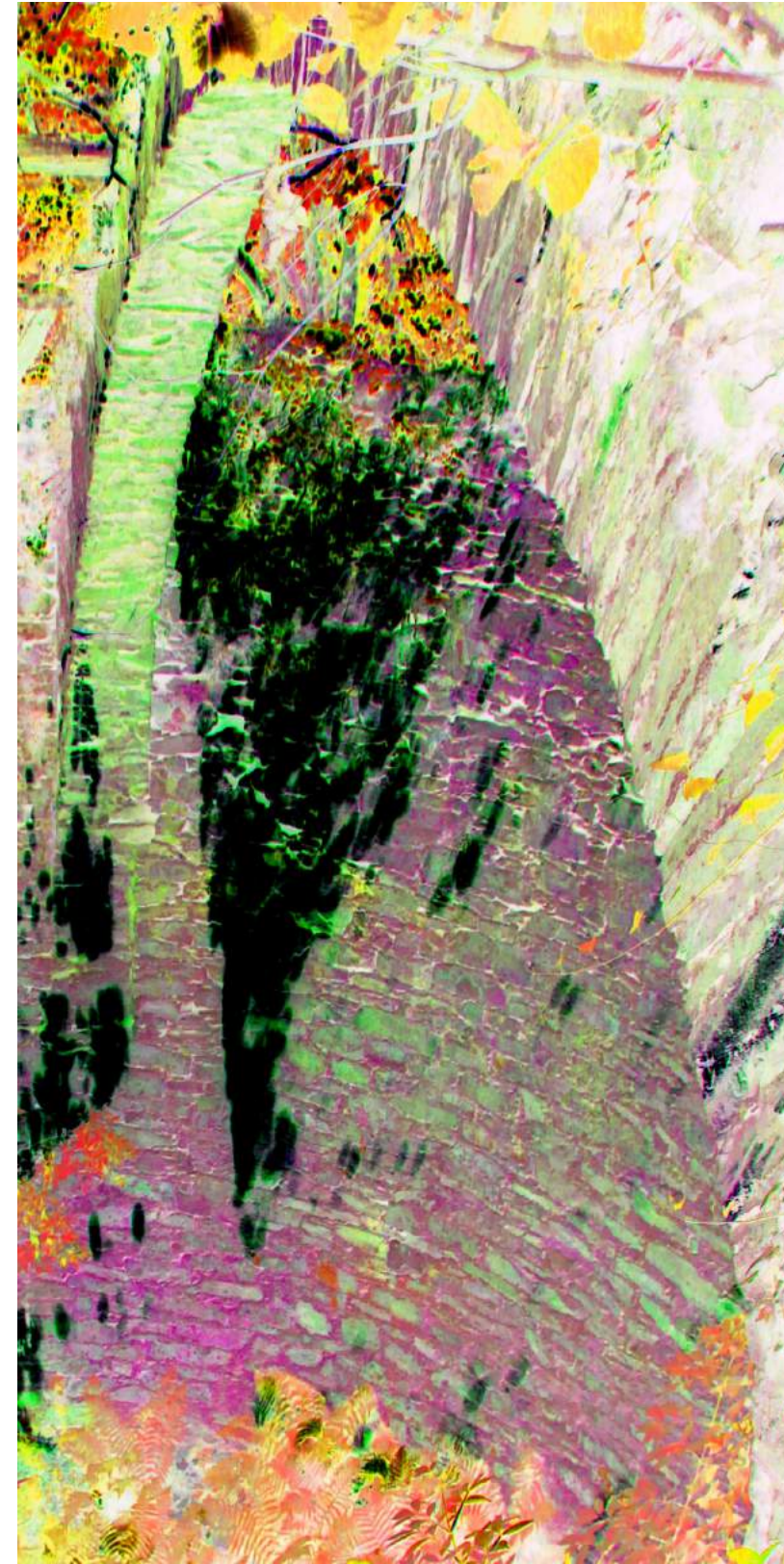
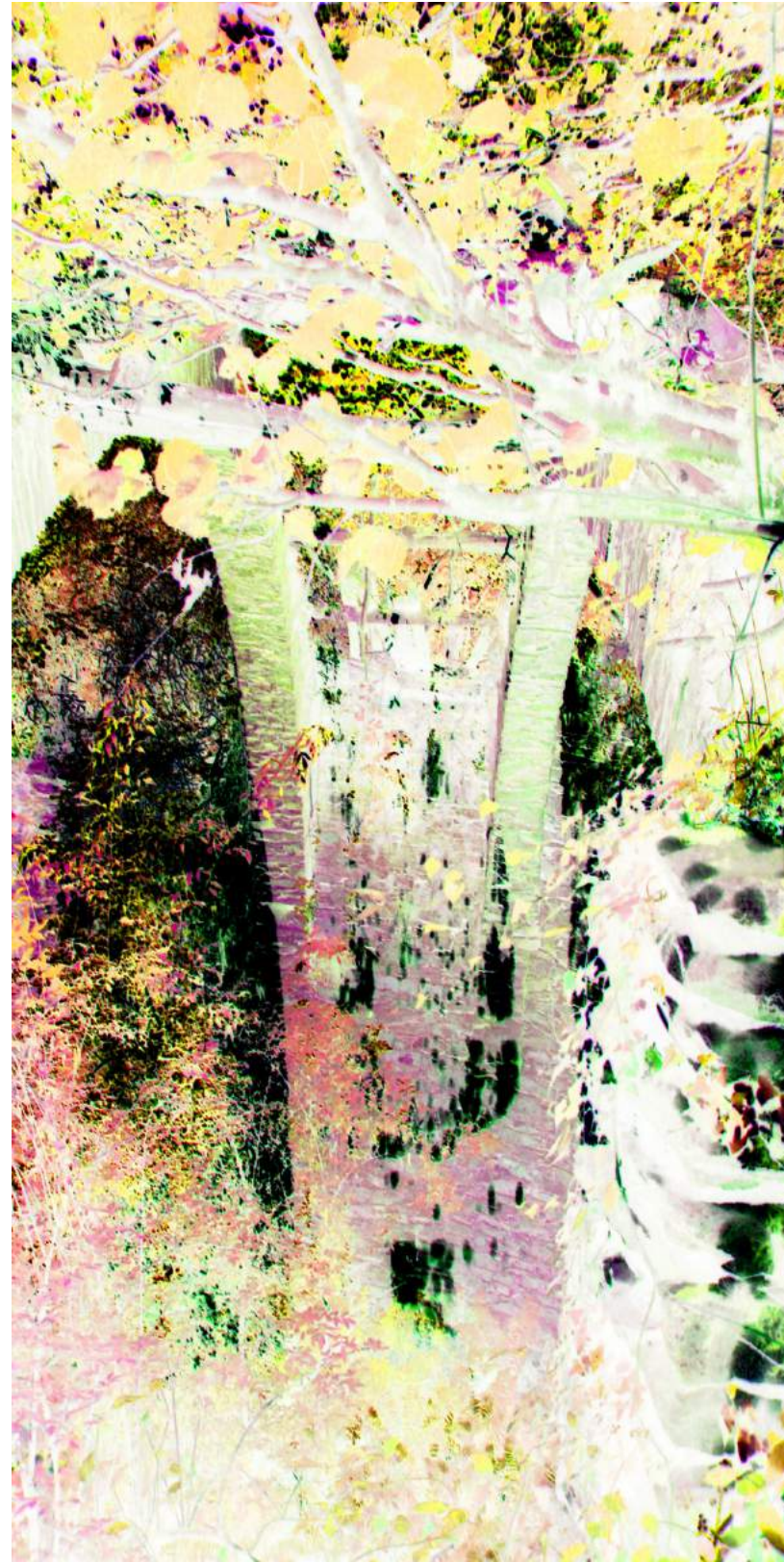
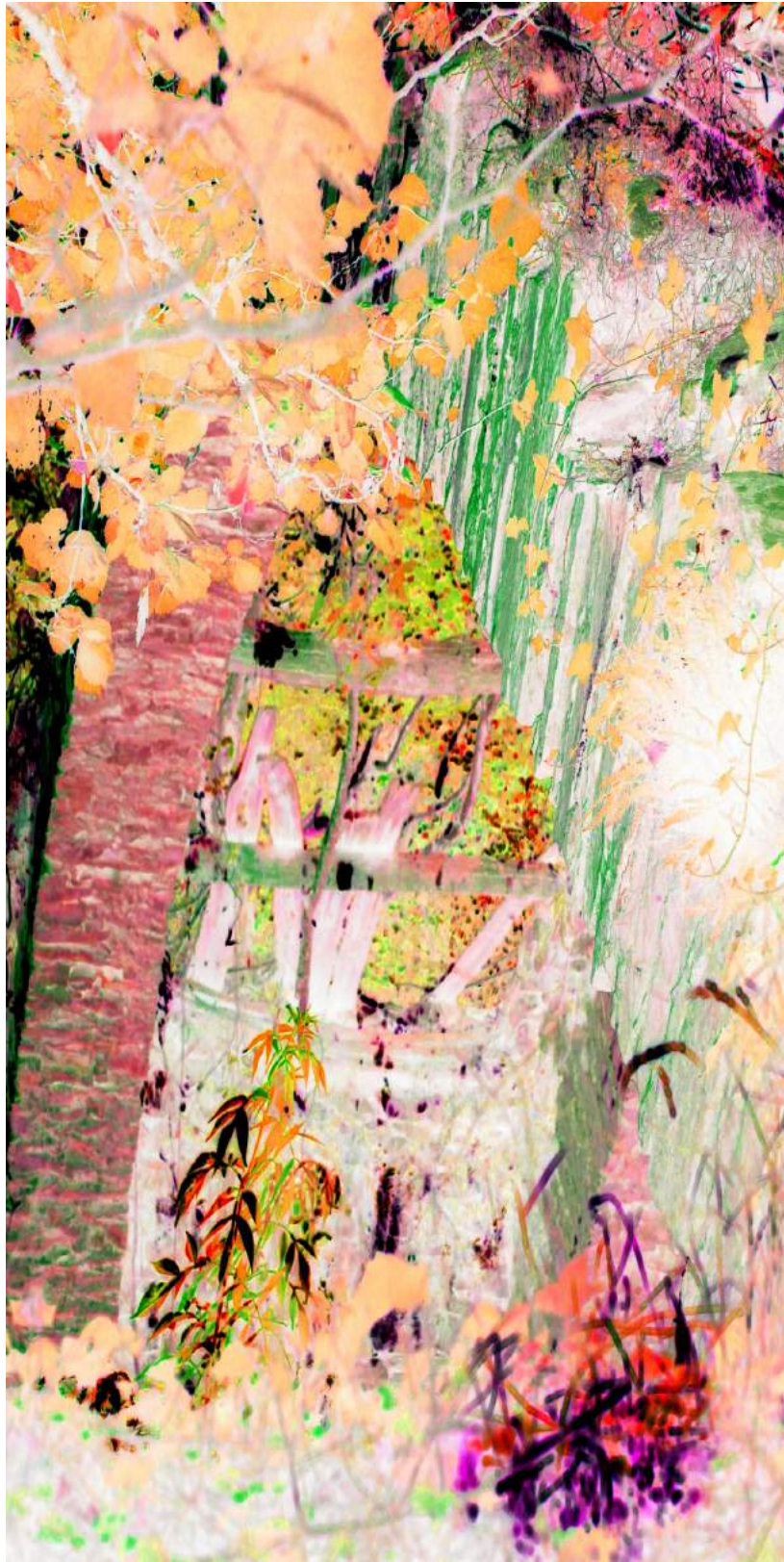
Impression sur bâche pvc
hauteur 200 cm
largeur : 80 cm



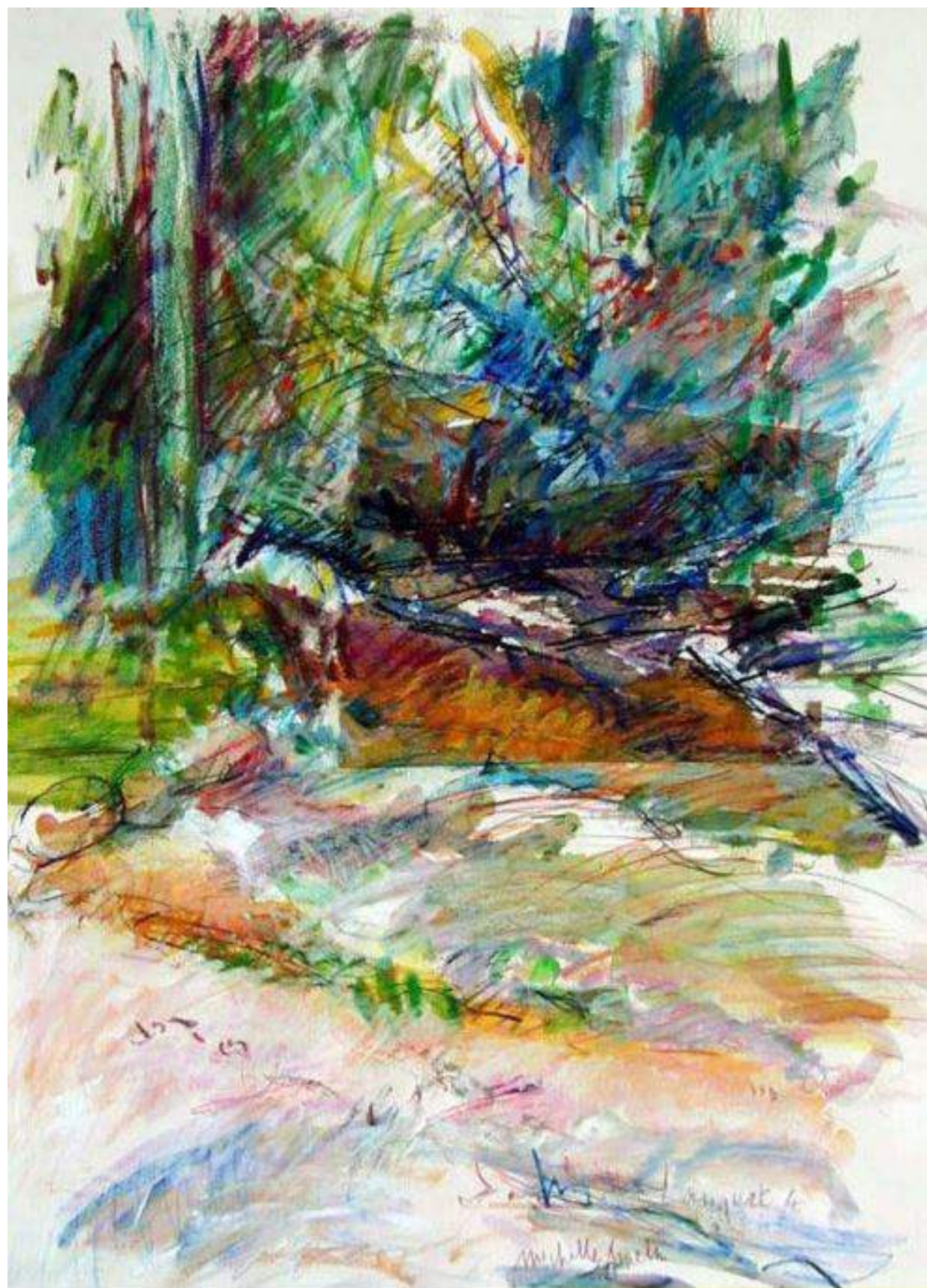
Impression sur bâche pvc
hauteur 200 cm
largeur 300 cm



Impression sur bâche pvc
hauteur 200 cm
largeur : 80 cm



Impressions sur bâche pvc
hauteur 200 cm
largeur : 100 cm



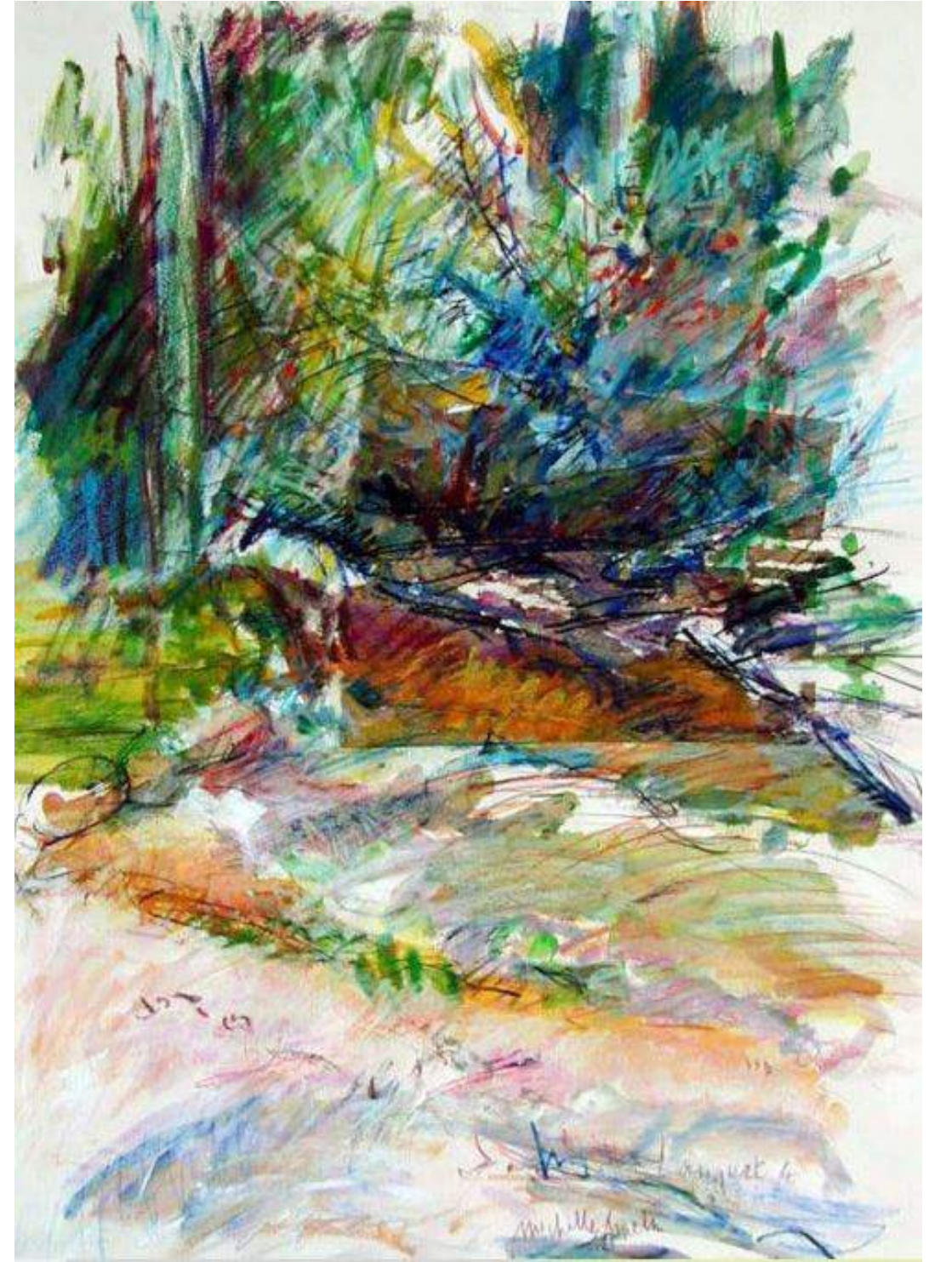
Micham

Recherche de la multiplicité des regards, la perte des repères, le voyage dans la profondeur du support, aller au delà des apparences.

« J'utilise des supports qui permettent ce choix plastique: plexiglas, polycarbonate, moustiquaire, grillage, sur lesquels s'accrochent des matériaux variés : papiers du plus opaque au plus fin jusqu'à la déchirure, terre, éléments naturels. Lorsque je choisis la toile tendue, j'entasse des éléments divers en les marouflant. Je multiplie les sens de lecture.

Les techniques picturales se superposent : aquarelle, acrylique, collages puis encres, craies, crayons pour ajouter un graphisme nerveux et dynamique aux étendues colorées et rendre compte d'une vision changeante et rapide. La couture s'ajoute au dessin.

Je cherche aussi une installation qui favorise une mise en scène recto/verso : panneaux pivotants ou suspendus pour révéler les dos rongés des dessins, les transparences et les altérations des couleurs et des matières ».



Le Lauquet, 60 cm X 80 cm, papier et plexiglass

Dessiner et peindre le végétal, inventer des plantes et des paysages, il fallait voir plus grand, travailler directement la matière, le bois. Les arbres sont directement découpés dans la planche à la scie sauteuse, l'écorce encore apparente.

sculptures : : Peupliers 1 et 2 .
Hauteur 153 cm



Xylophage, détail
bois de cerisier
hauteur : 2m30



Bois de châtaignier, hauteur 2m 30





Méditations pour calmer le monde
peintures à la bombe, 150cm X50 cm

Zazar

Plasticienne avec un goût prononcé pour la peinture narrative ...

Les différents médiums et supports sont guidés par l'acte créatif ...

Je ne suis qu'une intermédiaire entre 2 mondes , entre 2 réalités... Une de mes zones de confort se situe dans l'Espace/Temps entre les 2...

Le chemin vers l'altérité ne peut faire l'économie de l'ENTRE-DEUX ... à moins que ce dernier soit le meilleur chemin vers l'altérité...

L'art en est un des guides ." L'artérité ", le concept à venir...

Ma démarche artistique est faite de scansions .

A certains "moments donnés"... par qui ? pourquoi? comment? ... et presque à mon grand étonnement, j'endosse une cape de Passeuse. Ainsi, peut -être, aux frontières, à la marge d'un monde connu existe une contrée qui fédère Imaginaire, Poésie ,Art , Rêve

L'agitation et les désordres du Monde agissent comme des amorces. Celles qui, en même temps , déclenchent et mettent le feu aux poudres! -Ainsi et tout à la fois pour les Femmes,Palmyre, la montée du fascisme , les questions d'environnement et de pollution , le confinement et plus près de nous dans le Temps , l'Ukraine ont été des thèmes déclencheurs...qui ont laissé traces et empreintes sur différents supports

L'exposition 2022 est une galerie de portraits de famille de femmes ...

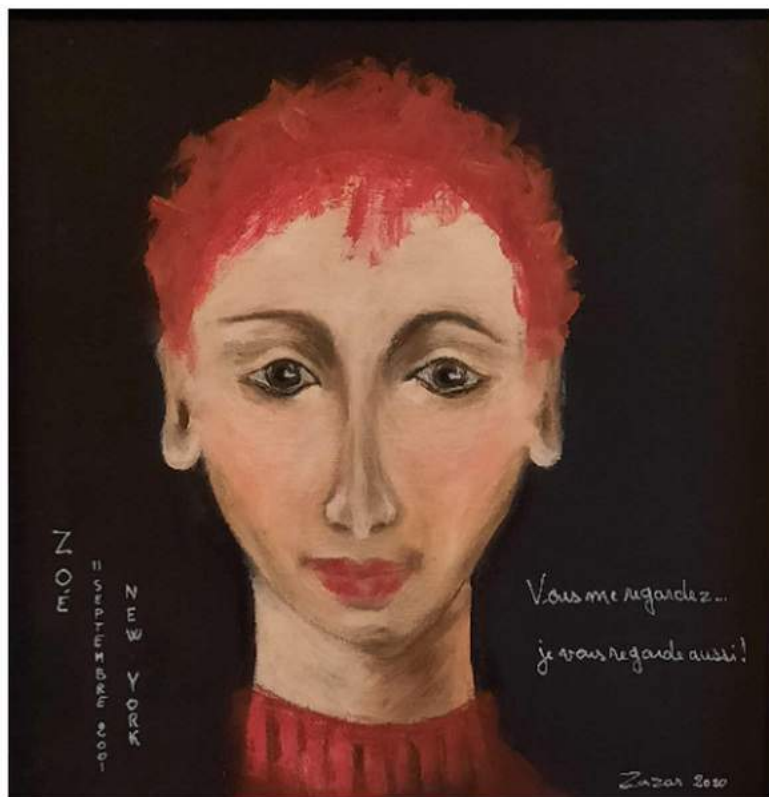
Universelles, de tous âges, toutes rebelles et combattantes ...

Imaginaires et pourtant si réelles ...



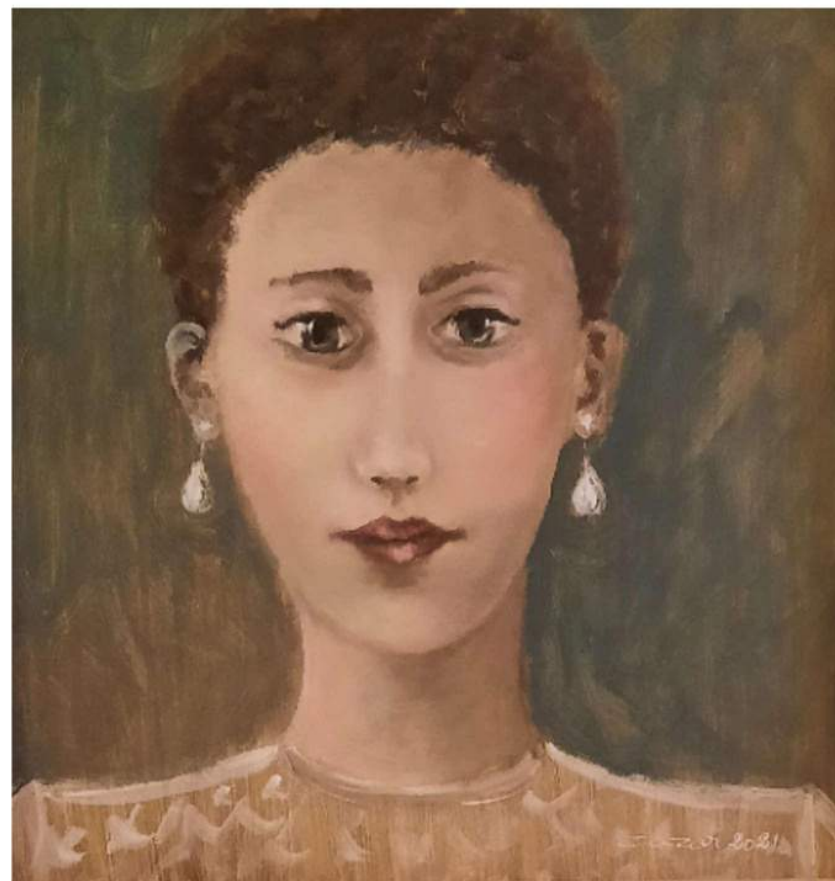
Zoe

**Acrylique sur toile
60 x60**



Clémence

**Acrylique sur toile
53 x 53**



Eve

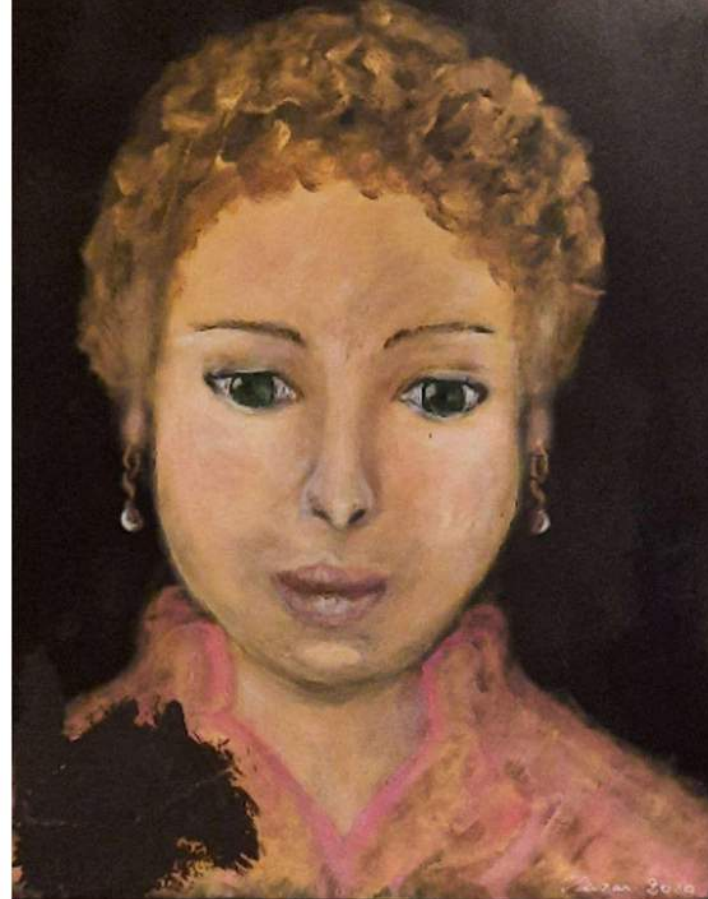
**Acrylique sur toile
72 x 52**



Lucia

**acrylique sur toile
37.5 x 37.5**





Pauline

**Acrylique sur bois
54.5 x 63.5**



Lamai

**Acrylique sur toile
48 x 58**



6pAPOUL

**Abbaye de Saint-Papoul, 2022,
portraits (toiles et impressions sur bâches)**

contacts :

Roy-Guibert	Agnès	Zazar	0608665397	Hameau-de-St-Sernin 11300-Bouriège	arthemiss11@orange.fr
Amelin	Michelle	Micham	0672396029	1-rue-de-l'Eglise 11300-Castelreng	contact@micham.fr
Bosch	Anne-Claire	Anne-Claire-Boshâ	0609107030	11-rue-Pasteur 11260-Espéraza	anneclaire-bosha@gmail.com
Grangis	Nathalie		0673959316	7-le-Fort 11800-Marseillette	nathalie.grangis@wanadoo.fr
Gaïo	Catherine		0666658784	13-rue-Saint-Mathieu 11410-Salles/l'Hers	louise-gaio@sfr.fr